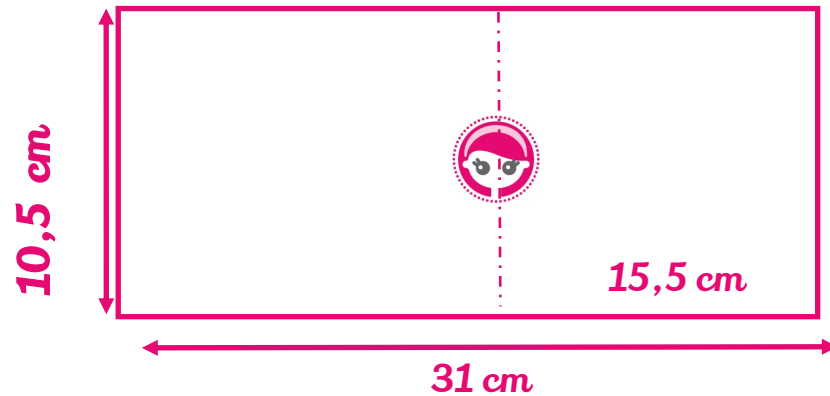
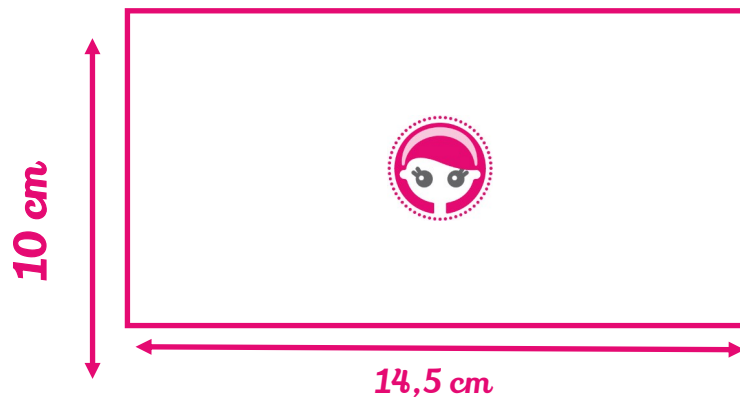


Medidas tarjeta



Doblar la pieza base de la tarjeta por la mitad (15,5 cm) del lado más largo (31 cm).



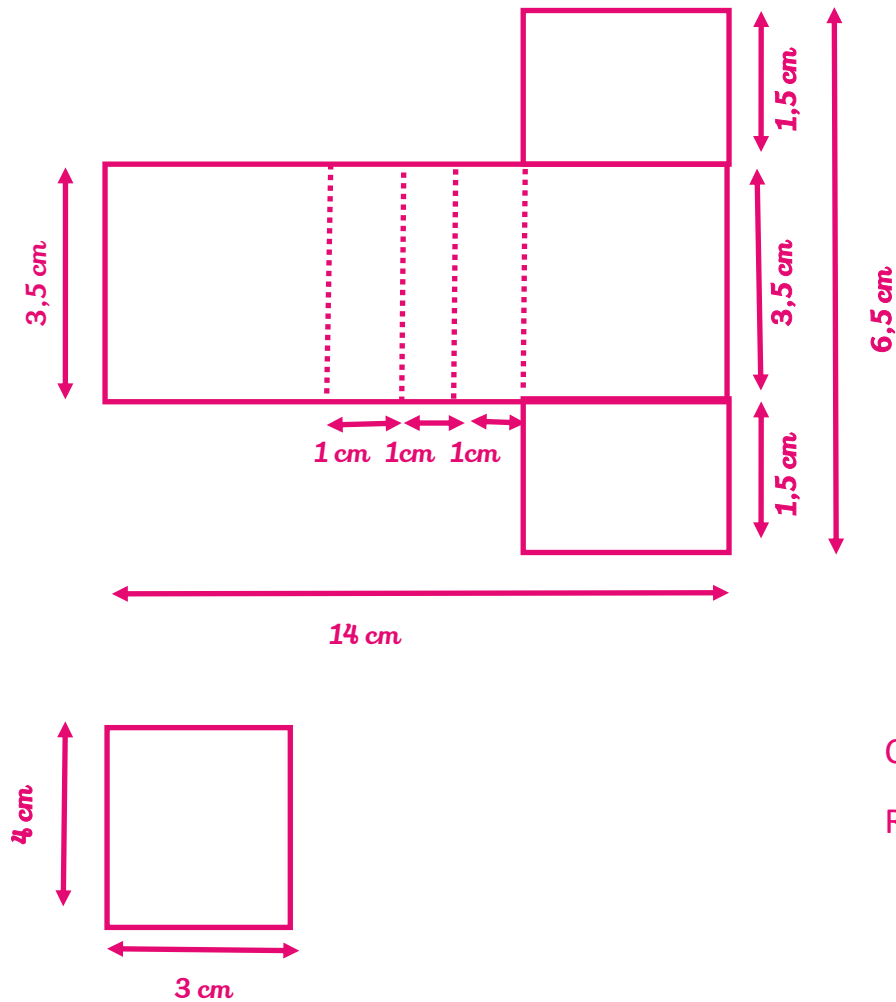
I Pieza decorativa cartulina con purpurina



II Pieza decorativa papel decorado

Medidas pieza móvil

www.anitaysumundo.com



Cortar un trozo de papel decorado de 14 cm x 6,5 cm.

Dibujar una figura como en el croquis para crear la pieza móvil.

Los pliegues se realizarán, midiendo desde el borde de la pieza, a los 3,5 cm; 4,5 cm; 5,5cm y 6,5 cm para pegar las bases correspondientes.

Cortar 4 trozos de papel decorado de 4cm x 3cm.

Redondear las esquinas (sí os gusta como queda)