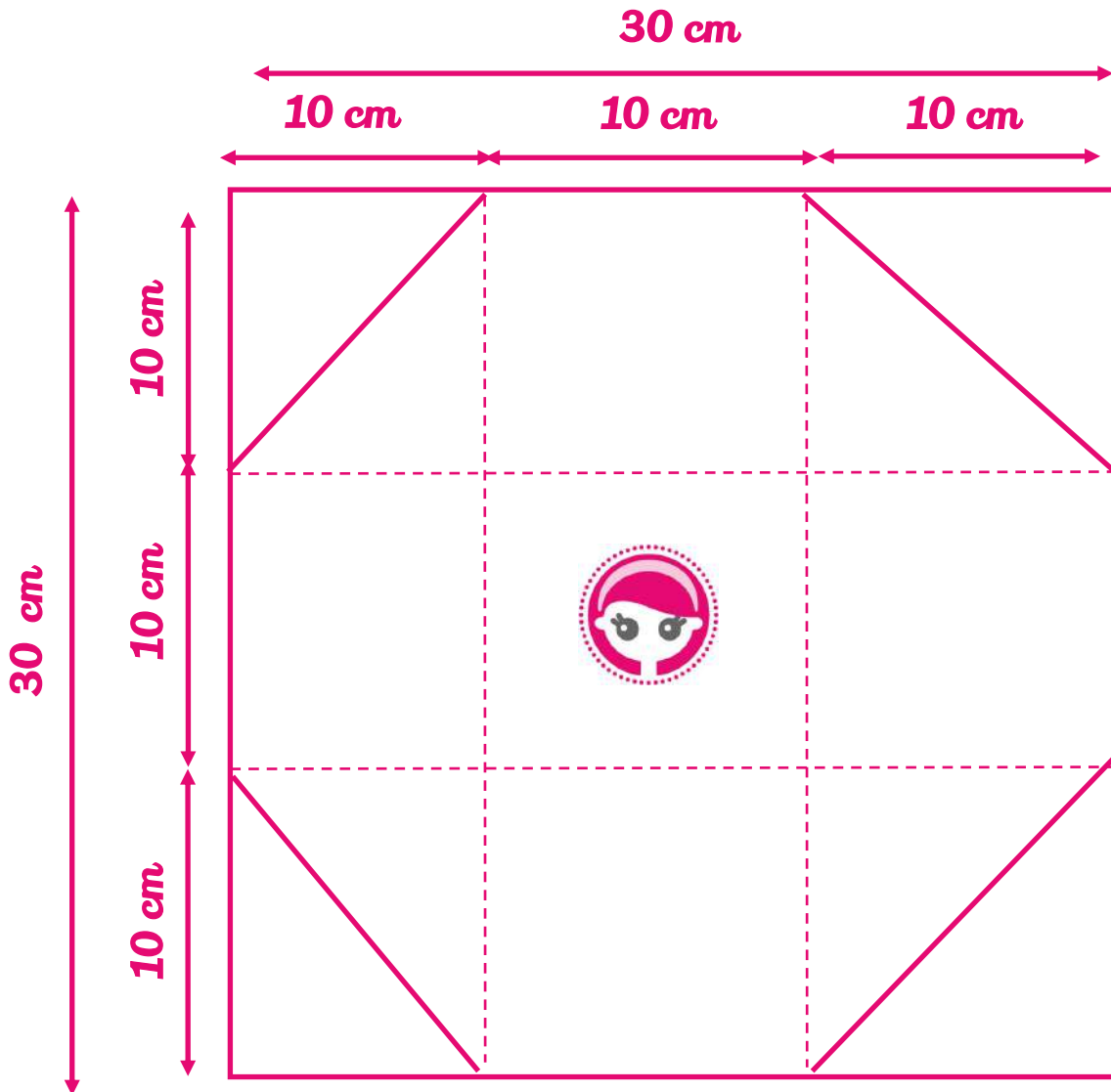


Medidas base exterior caja



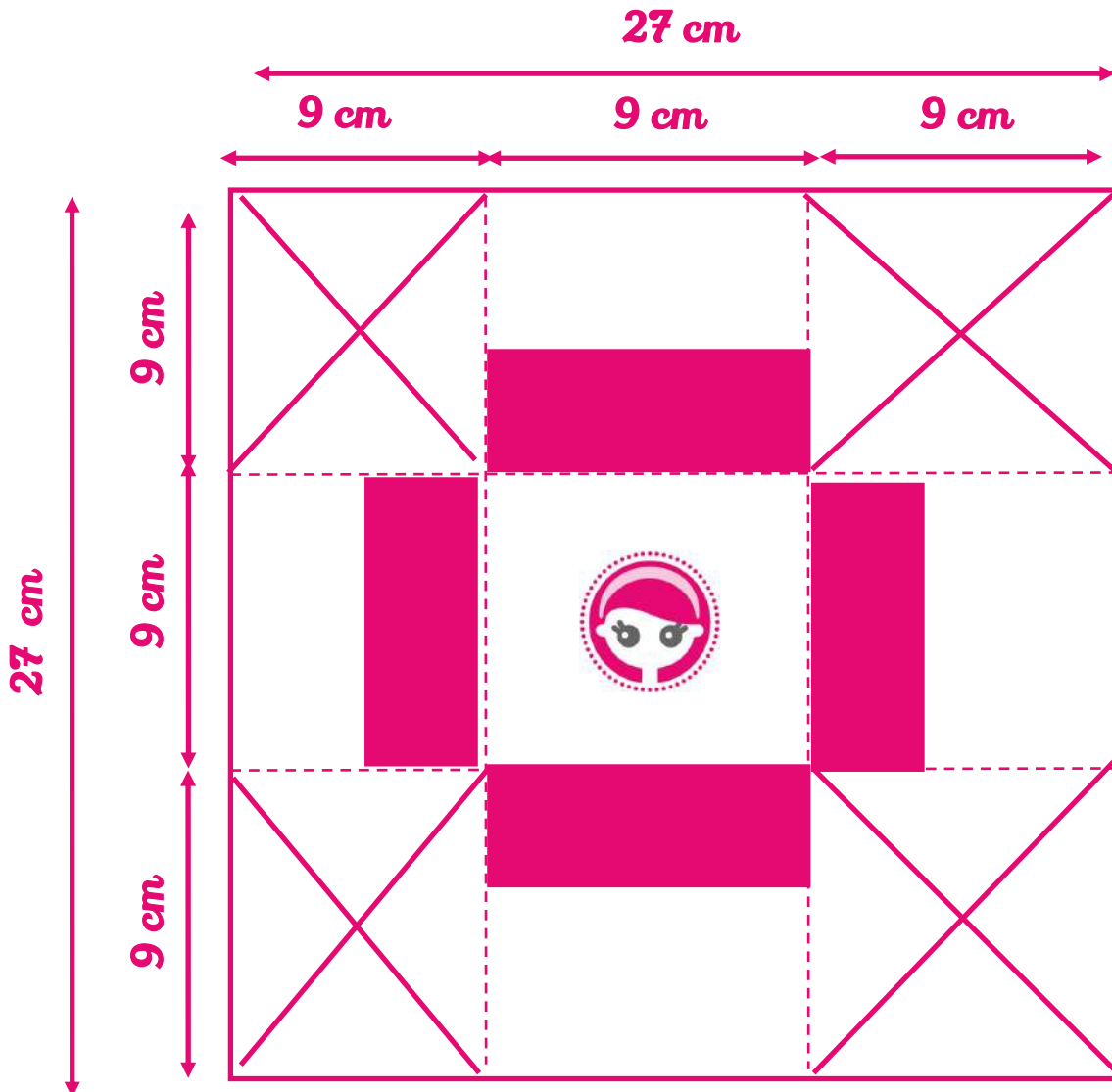
Recortar una hoja de papel decorado con las medidas 30 cm x 30 cm.

Marcar para doblar a los 10 cm por los dos lados.

Recortar las esquinas tal y como se muestra en el vídeo tutorial.

Marcar para plegar por las esquinas que hemos recortado previamente.

Medidas base interior caja



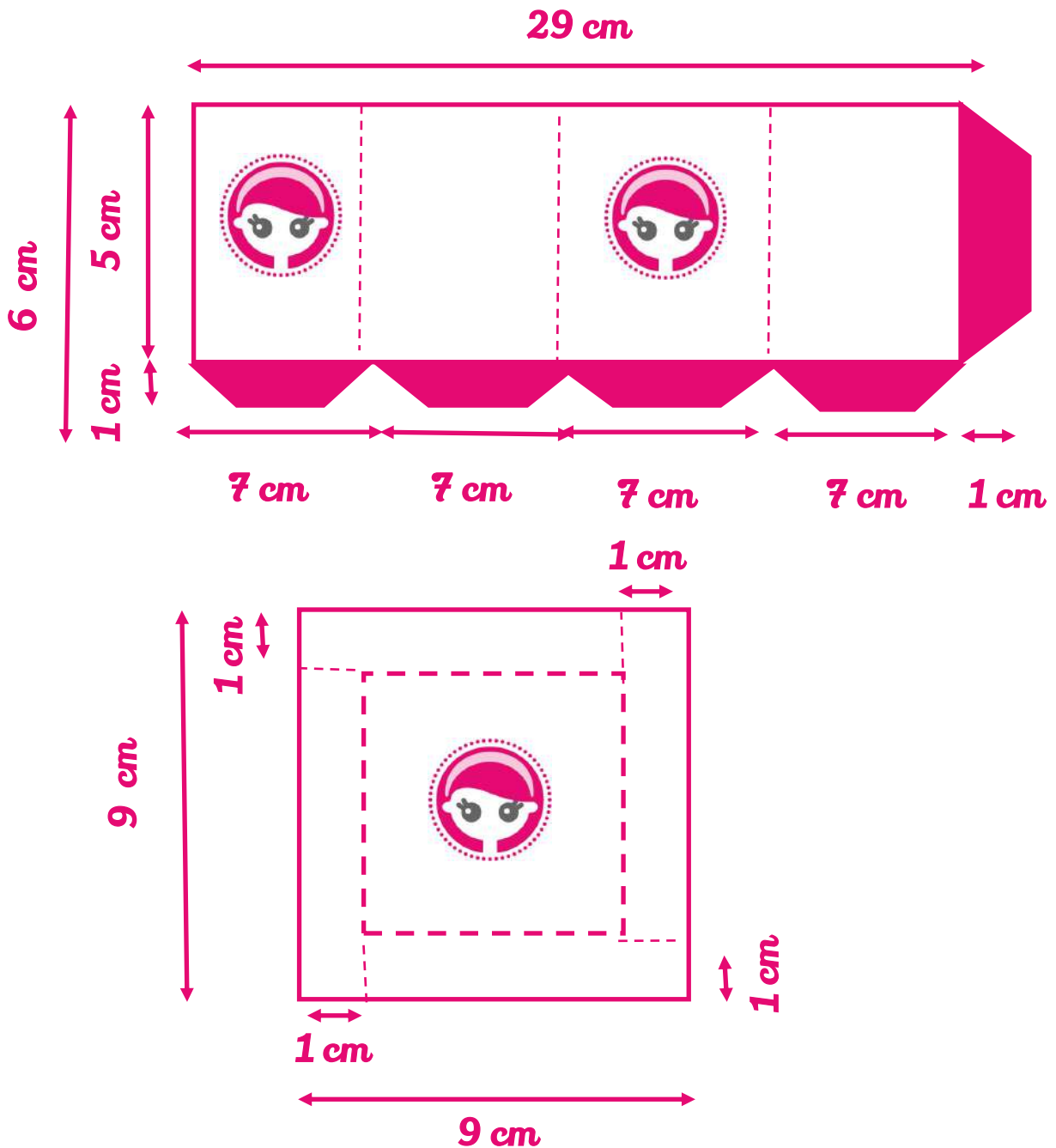
Recortar una hoja de papel decorado con las medidas 27 cm x 27 cm.

Marcar para doblar a los 9 cm y 18 cm por los dos lados.

Recortar las esquinas marcadas con una X tal y como se muestra en el vídeo tutorial.

Recortar las pieza sobrantes de las esquinas por la mitad para pegar creando 4 bolsillos.

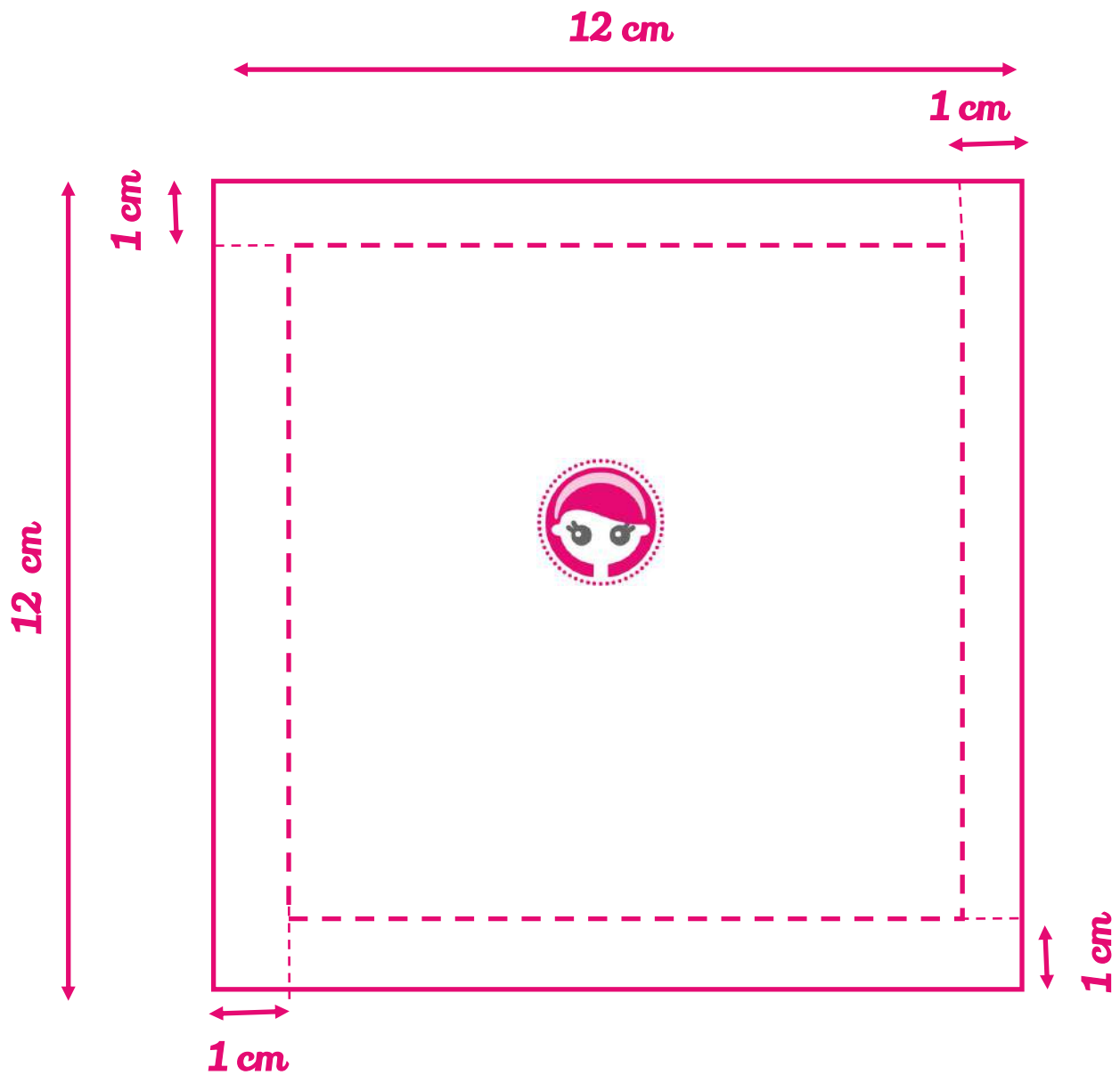
Medidas cajita interior



Recortar una hoja de papel decorado con las medidas 29 cm x 6cm.
Marcar para doblar 1 cm en la parte del largo y 1 cm en la parte del ancho.
Marchar a los 7 cm, 14 cm, y 21 cm para doblar la caja. Pegar las pestañas.
Recortar otro trozo de papel decorado para la tapa de 9 cm x 9 cm.
Marcar 1 cm por cada lado y recortar las esquinas para pegar siguiendo el vídeo tutorial

Medidas tapa caja

www.anitaysumundo.com



Recortar una hoja de papel decorado con las medidas 12 cm x 12 cm

Marcar para doblar a 1 cm por cada lado

Recortar las esquinas tal y como se muestra en el vídeo tutorial.

Plegar y pegar para crear la tapa.