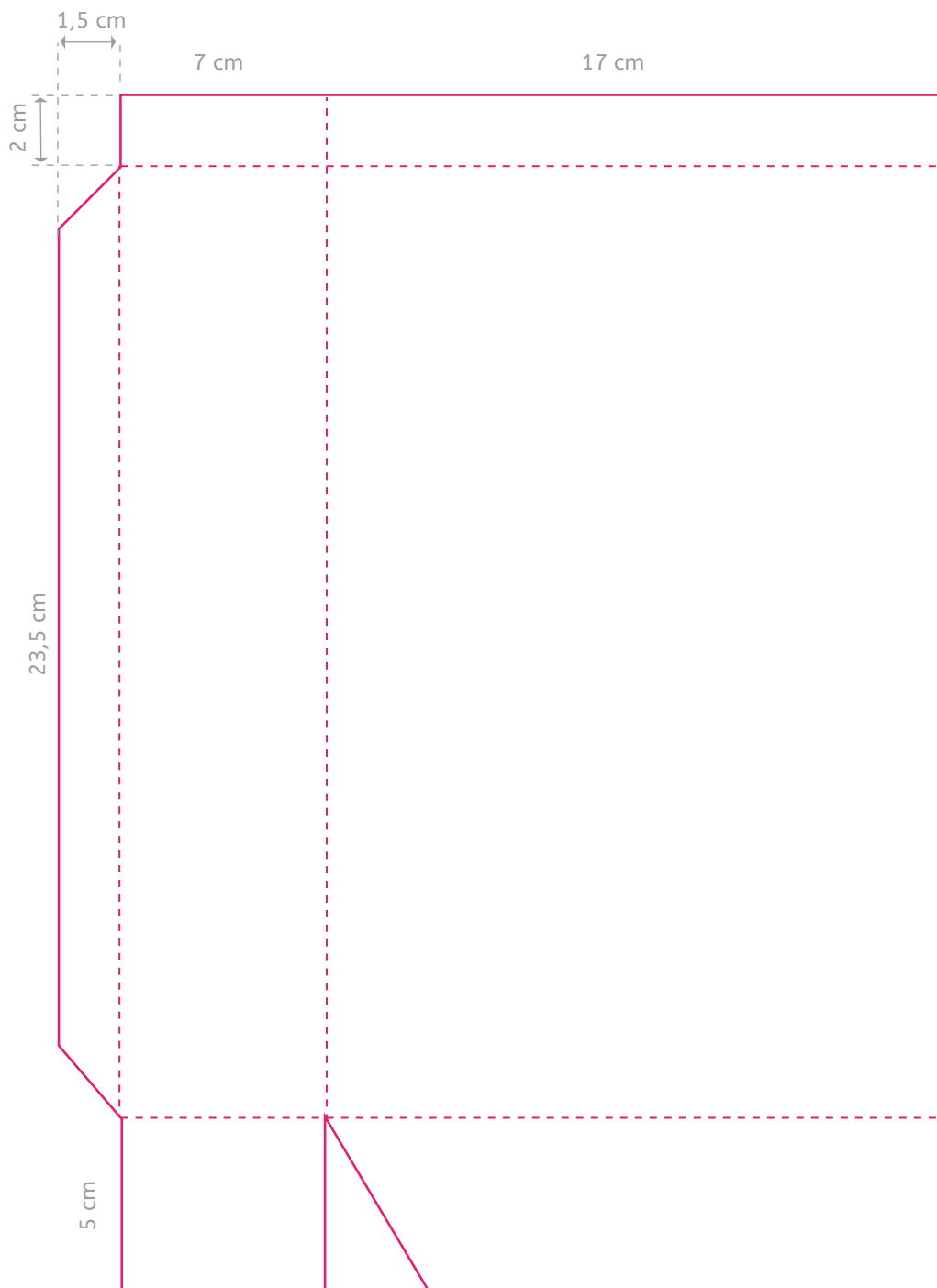


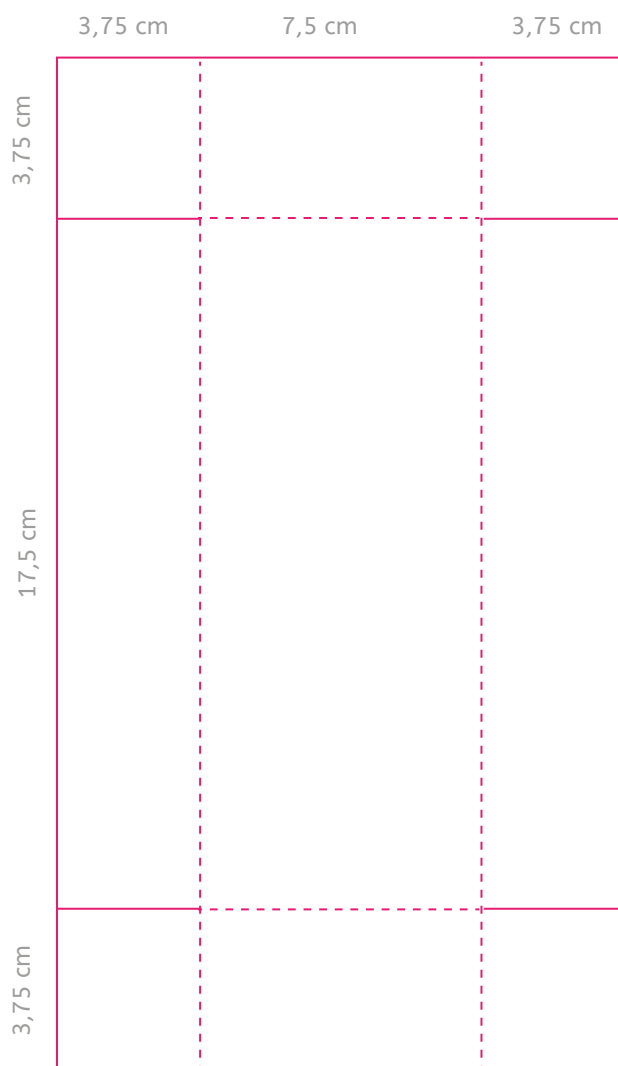
Caja de alimento

Medidas



Tapa para caja de alimento

Medidas



Instrucciones:

1. Corta por las líneas continuas y dobla por las líneas discontinuas.
2. Corta dos piezas de la caja y una de la tapa en cartulina kraft o cartulina para scrap.
3. Para la caja, pega la pestaña superior para dar firmeza, pega ambas piezas por las pestañas y cierra la base.
4. Para la tapa, dobla por las líneas punteadas y pega las pestañas hacia dentro de la tapa para dar forma a las esquinas.

