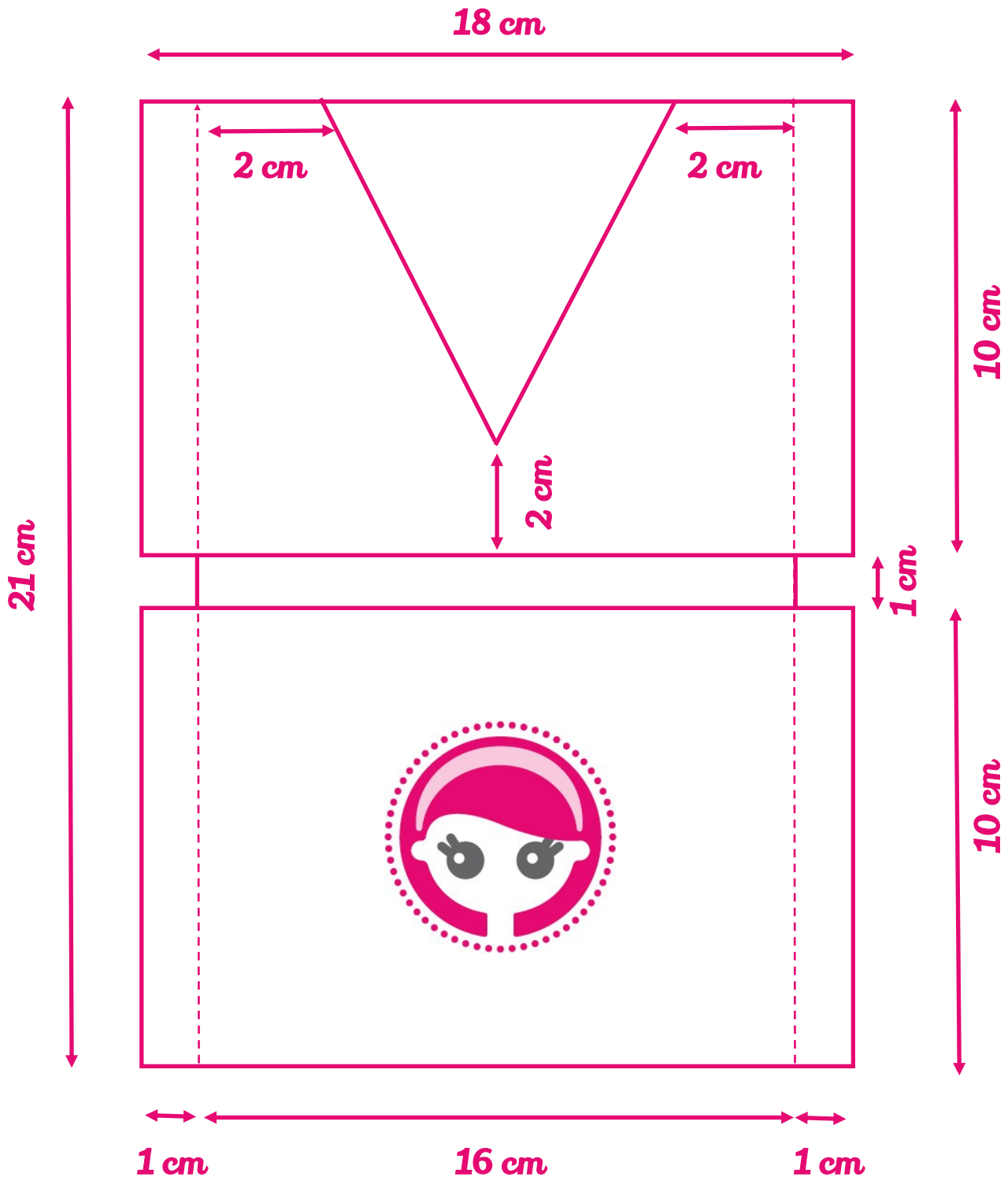


*Marcar desde la parte de arriba 4 cm a 1cm de distancia cada uno de ellos para doblar y pegar



Cortar 6 trozos de papel decorado siguiendo las medidas del croquis

Mascar 1cm a cada lado por el lado de los 18 cm para doblar

Mascar 1cm a los 10cm por el lado de los 21 cm para doblar

Cortar el pico dibujando previamente unas guías tal y como muestra el croquis